

Zapraszamy mieszkańców do wzięcia udziału w odbywających się w dniu dzisiejszym (piątek 6 sierpnia 2021) **konsultacjach społecznych z mieszkańcami w sprawie poprawy bezpieczeństwa mieszkańców oraz uspokojenie ruchu poprzez wyniesienie powierzchni skrzyżowań na ulicach Leśna - Młynowa oraz Młynowa - Sienkiewicza.**

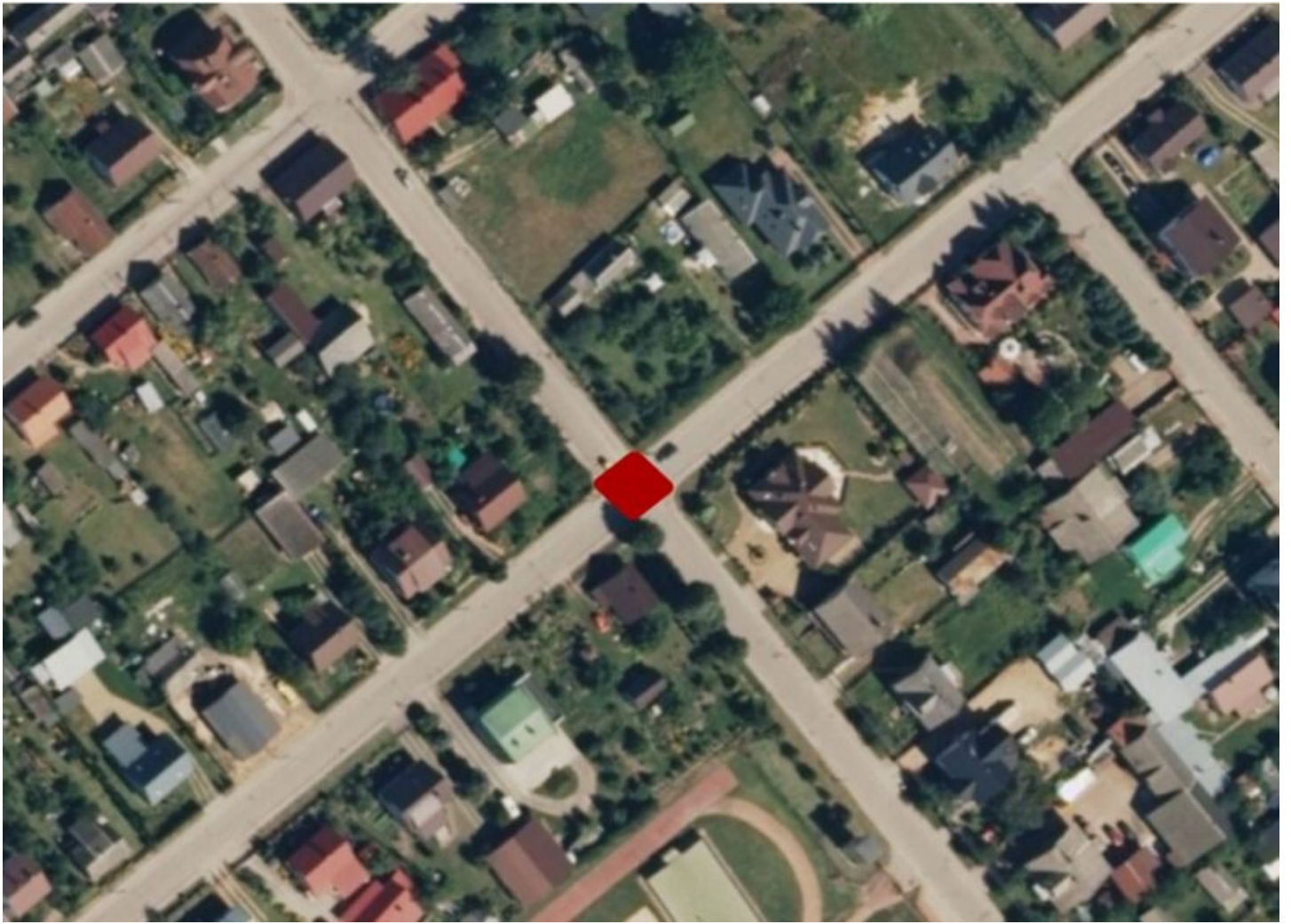
Pytanie zadane w ramach zarządzonych konsultacji będzie następujące: **„Czy jest Pani/Pan za poprawą bezpieczeństwa mieszkańców oraz uspokojenie ruchu poprzez wyniesienie powierzchni skrzyżowań na ulicach Leśna - Młynowa oraz Młynowa - Sienkiewicza?”.**

Z uwagi na złe warunki pogodowe – zrezygnowaliśmy z akcji plenerowej i formularze konsultacyjne będzie można pobrać i wypełnić w holu głównym Urzędu Miejskiego w godzinach pracy urzędu tj. od.7.15 do 15.15.

W głosowaniu mogą brać udział wszyscy mieszkańcy gminy Michałowo, również dzieci.



Lokalizacja 1 - skrzyżowanie ul. Młynowej i Sienkiewicza



Lokalizacja 1 - skrzyżowanie ul. Młynowej i Leśnej



Przykład skrzyżowania



Przykład skrzyżowania

Od godziny 9.00 konsultacjom będą towarzyszyć inne wydarzenia:

- akcja szczepień przeciwko COVID 19 (jednodawkowa dawka Johnson & Johnson)
- dyżur pracownika ZUS – możliwość założenia i potwierdzenia profilu zaufanego ePUAP, składanie wniosków na 300+ dla ucznia i bon turystyczny
- bezpłatne porady prawne
- stanowiska do Spisu Powszechnego 2021
- konkurs fotograficzny z nagrodami – POZNAJ MICHAŁOWO – do wygrania gadżety promocyjne Gminy Michałowo i bilety na pływalnię.