

Zasady bioasekuracji

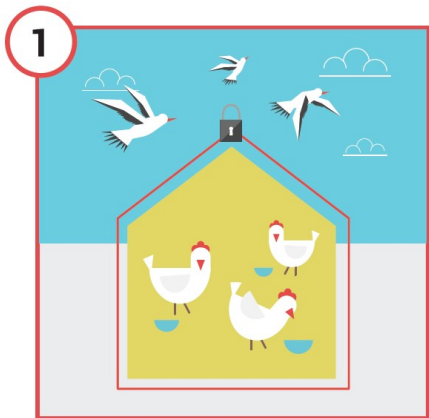


[Więcej informacji na: www.krd-ig.com.pl](http://www.krd-ig.com.pl)

Grypa ptaków

Czy przestrzegasz zasad bioasekuracji ?

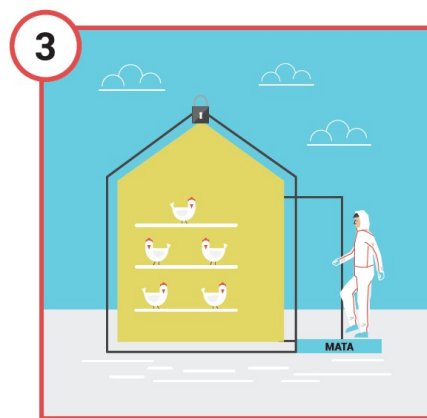
-
-



Zabezpiecz drób i paszę przed kontaktem z dzikimi ptakami!



Pod żadnym pozorem nie pozwól, aby na fermie przebywały **osoby nieupoważnione**.



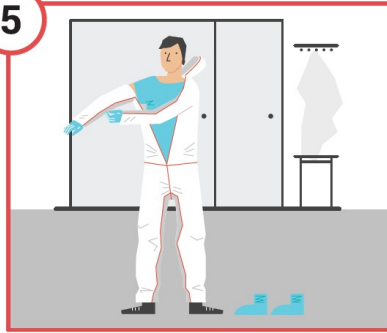
Pamiętaj o **matach dezynfekcyjnych** i regularnie je nasączaj aktywnym środkiem odkażającym.

4



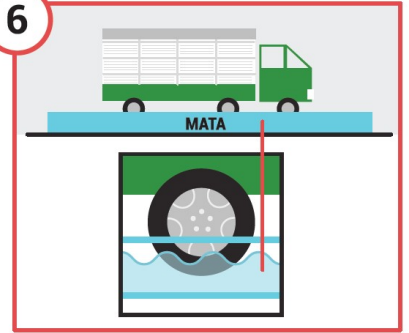
Wprowadź **zakaz wstępu na fermę** osobom mającym kontakt z innym ptactwem (np. właścicielom przydomowych kurników, czy myśliwym).

5

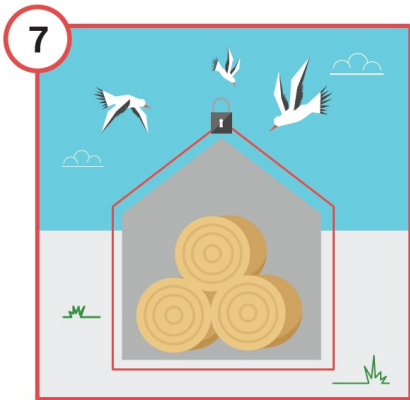


Pamiętaj, żeby zawsze **zakładać odzież i obuwie ochronne przed wejściem do kurnika** i zmieniać ją każdorazowo wchodząc do kolejnych budynków.

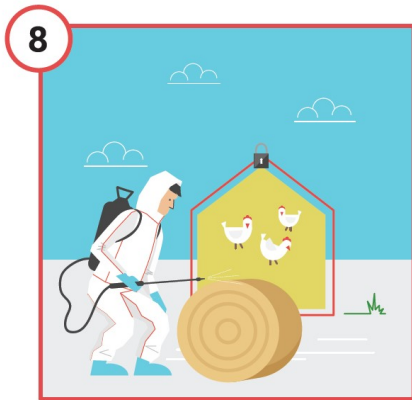
6



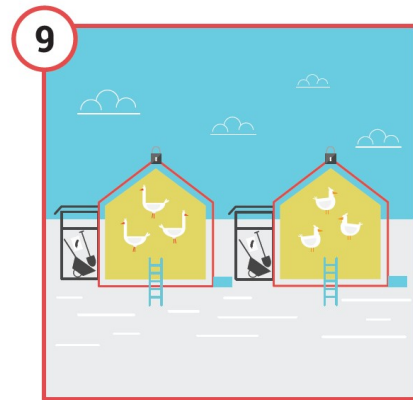
Wpuszczaj na fermę wyłącznie pojazdy z **odkażonymi** kołami.



Zadbaj o **zabezpieczenie ściółki**.



Pamiętaj o **dezynfekcji ściółki** przed
wniesieniem do kurnika.



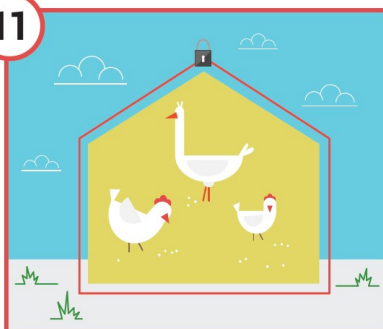
Zadbaj o **izolację każdego z kurników**,
a także osobne żywienie i narzędzia.

10



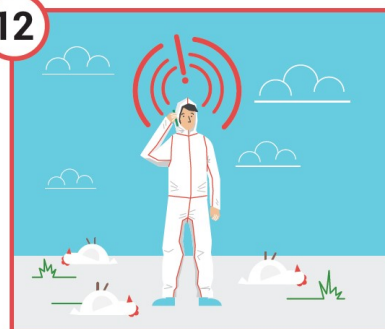
Prowadź rejestr działań takich jak: oczyszczanie, odkażanie, dezynsekcja i deratyzacja.

11



Posiadasz tylko kilka sztuk drobiu? Dla ich bezpieczeństwa - **trzymaj je w zamknięciu.**

12



Zwiększona śmiertelność wśród drobiu, apatia, niechęć do paszy i wody, spadek nieśności oraz objawy nerwowe (porażenie, skręty szyi, drgawki, biegunka, duszność) **Nie zwlekaj - zawiadom powiatowego lekarza weterynarii!**