

Podczas Dni Michałowa, w sobotę 1 czerwca, burmistrz Marek Nazarko zaprezentował plany nowego przedszkola gminnego, jakie w najbliższym czasie ma powstać w Michałowie.

- To przedszkole jest co najmniej na miarę XXI wieku. Ale nasze dzieci zasługują by uczyć się we wspaniałych warunkach. Jak tylko będzie ogłoszony konkurs na projekty w ramach gospodarki niskoemisyjnej i na budynki pasywne, to od razu składamy wniosek - zapewnia Marek Nazarko, burmistrz Michałowa.

W przedszkolu będzie w sumie siedem oddziałów, każdy po 25 miejsc. Z tego sześć oddziałów typowo przedszkolnych i jeden żłobkowo-przedszkolny. W budynku znajdzie się również "fikoland" i sala multimedialna.

Budynek ma funkcjonalną i nowoczesną bryłę, a dach przedszkola został tak zaprojektowany, by zimą można było po nim zjeżdżać na sankach. Przedszkole będzie budynkiem pasywnym, co oznacza bardzo niskie zapotrzebowanie na energię do ogrzewania.

- Gdyby taki projekt był wcześniej przygotowany, to już moglibyśmy startować z budową. Dopiero co dostaliśmy 4.2 miliona złotych na projekt w ramach gospodarki niskoemisyjnej, ale niestety nie mogliśmy otrzymać dotacji na przedszkole, bo w poprzednich latach nie zadbano o to, by mieć projekt budynku pasywnego, a w trzy tygodnie nie dało się tego zrobić - wyjaśnia Konrad Sikora, zastępca burmistrza Michałowa.

Wartość całego projektu jest obecnie wyceniana.

-
-



-

-

-

-



-

-

-

-



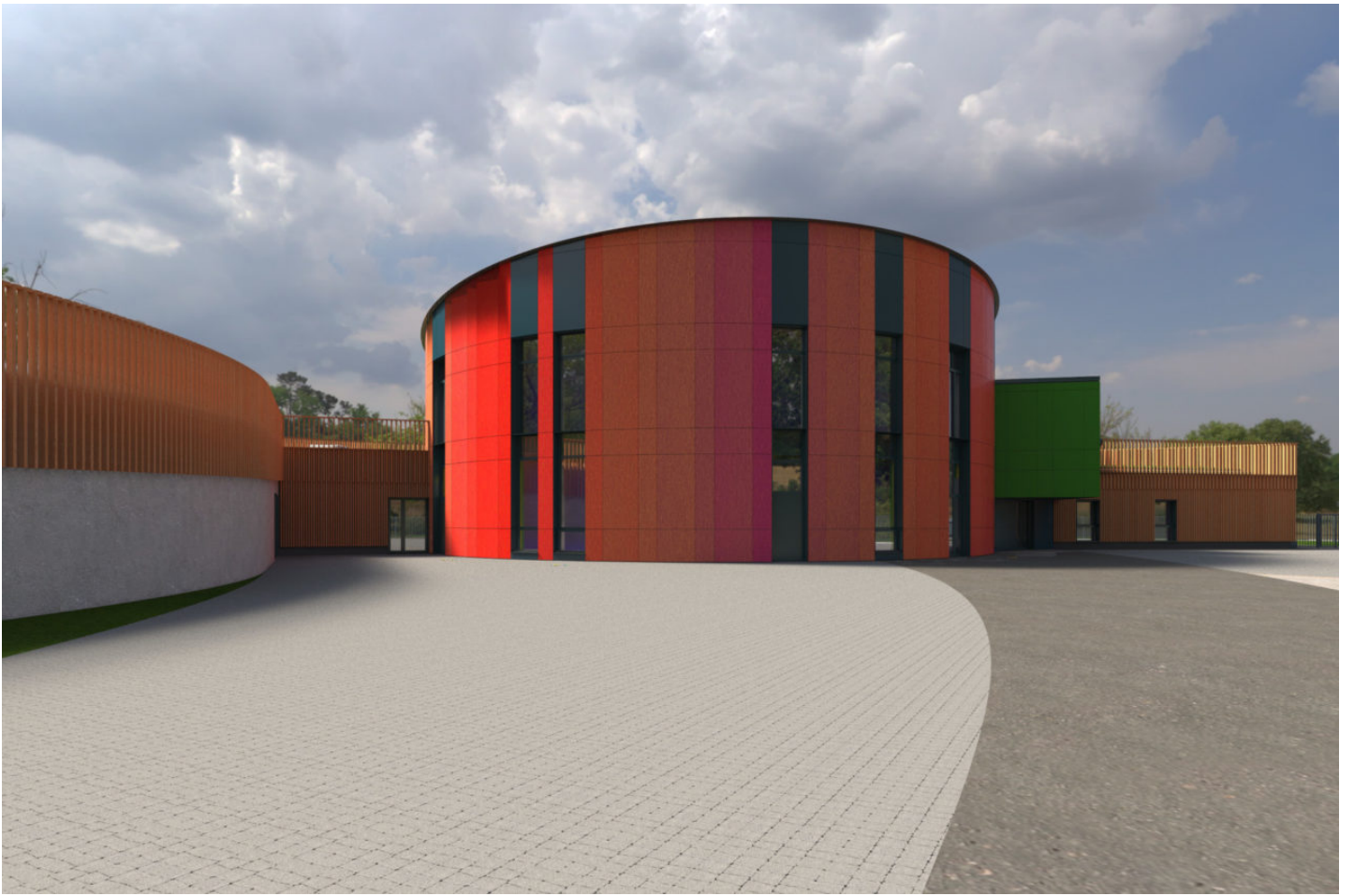
-

-

-

-

-



-

-

-

-



-

-

-

-

-



-

-

-

-

-



-

-

-

-

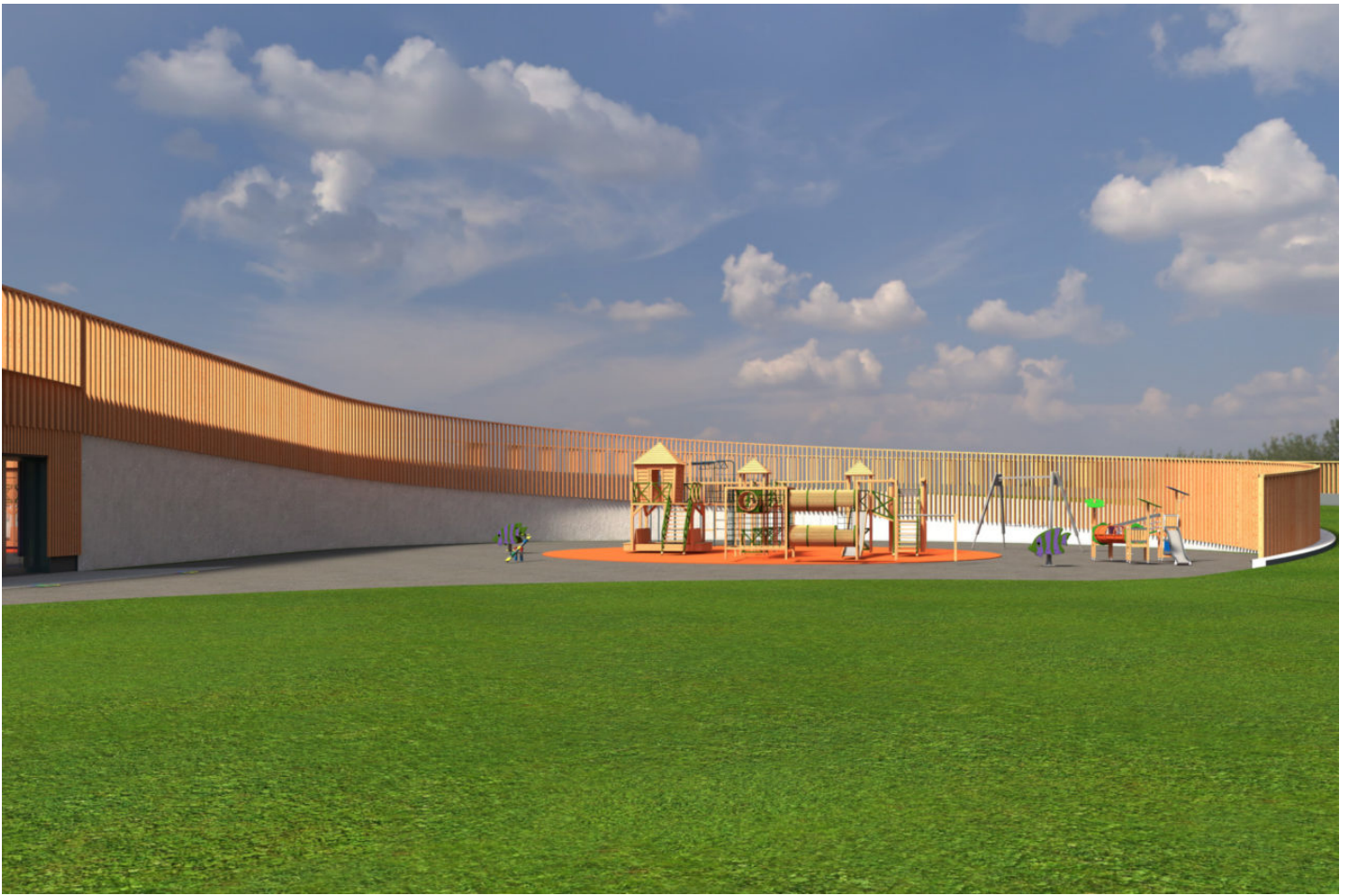


-

-

-

-



-

-

-