

Ogromne pieniądze pozyskane z UE na inwestycje i nowe programy społeczne dla mieszkańców, tak w skrócie można zapowiedzieć przyszłoroczny budżet. Podczas wczorajszej sesji Rady Miejskiej został zaprezentowany projekt budżetu Gminy Michałowo na 2020 rok. Przedstawiamy go poniżej w bardziej przystępnej formie.



Co możemy za 6 750 000 zrobić?

- Spłacić 3 090 000 kredytu?
- Położyć na lokatę/książeczkę? odsetki 2%
- Zwiększyć wydatki bieżące – spełnić koncert życzeń (np. budżet ratusza, jednostek, fundusz sołecki, projekty które nigdy nie będą realizowane, itp.)?



Co możemy za 6 750 000 zrobić?



- Spłacić 3 090 000 kredytu?
- Położyć na lokatę/książeczkę? odsetki 2%
- Zwiększyć wydatki bieżące – spełnić koncert życzeń (np. budżet ratusza, jednostek, fundusz sołecki, projekty które nigdy nie będą realizowane, itp.)?



-
-
-
-
-



MOJA PROPOZYCJA

6 750 000zł

Inwestycje

4 850 000zł

Działania społeczne

1 900 000zł

[Slajd4.2](#)



Inwestycje

4 850 000zł

Wkład własny
w projekty UE

3 250 000zł

Wydatki
inwestycyjno
remontowe

750 000zł

Przyszłe
projekty

150 000zł

Docieplenie
domów

400 000zł

Budowa dróg
dojazdowych do
gospodarstw

150 000zł

Budowa
mieszkań

150 000zł



—
—
[Slajd5.2](#)
—
—

1. Zachowanie cennych zasobów przyrodniczych na terenie zbiornika Siemianówka
2. Modernizacja oświetlenia ulicznego na terenie miasta Michałowo
3. Budowa efektywnej energetycznie sieci ciepłej
4. Przebudowa drogi gminnej na terenie wsi Bińdziuga, Supruny, Koleśno
5. Przebudowa drogi gminnej na terenie wsi Kobylanka
6. Zwiększenie dostępu do usług senioralnych
7. Przebudowa stacji uzdatniania wody wraz z połączeniem z systemem wodociągowym i wykonaniem oczyszczalni ścieków dla obiektów użyteczności publicznej

Inwestycje

Wkład własny w projekty UE

3 250 000zł



[Slajd6.2](#)



UE – projekt uzyskał dofinansowanie

1. Zachowanie cennych zasobów przyrodniczych na terenie zbiornika Siemianówka

2. Modernizacja oświetlenia ulicznego na terenie miasta Michałowo

3. Budowa efektywnej energetycznie sieci ciepłej

4. Przebudowa drogi gminnej na terenie wsi Bińdziuga, Supruny, Kolešno

5. Przebudowa drogi gminnej na terenie wsi Kobylanka

6. Zwiększenie dostępu do usług senioralnych

7. Przebudowa stacji uzdatniania wody wraz z połączeniem z systemem wodociągowym i wykonaniem oczyszczalni ścieków dla obiektów użyteczności publicznej



Wartość:

9 533 183zł

Dofinansowanie:

6 825 358zł

Budżet gminy:

2 707 825zł



1. Zachowanie cennych zasobów przyrodniczych na terenie zbiornika Siemianówka
2. Modernizacja oświetlenia ulicznego na terenie miasta Michałowo
3. Budowa efektywnej energetycznie sieci ciepłej
 4. Przebudowa drogi gminnej na terenie wsi Bińdziuga, Supruny, Kolešno
5. Przebudowa drogi gminnej na terenie wsi Kobylanka
 6. Zwiększenie dostępu do usług senioralnych
7. Przebudowa stacji uzdatniania wody wraz z połączeniem z systemem wodociągowym i wykonaniem oczyszczalni ścieków dla obiektów użyteczności publicznej



UE – projekt uzyskał dofinansowanie



| | |
|------------------------|------------------|
| Wartość: | 849 432zł |
| Dofinansowanie: | 630 509zł |
| Budżet gminy: | 218 923zł |





UE – projekt uzyskał dofinansowanie

1. Zachowanie cennych zasobów przyrodniczych na terenie zbiornika Siemianówka
2. Modernizacja oświetlenia ulicznego na terenie miasta Michałowo
3. Budowa efektywnej energetycznie sieci ciepłej
4. Przebudowa drogi gminnej na terenie wsi Bińdziuga, Supruny, Kolešno
5. Przebudowa drogi gminnej na terenie wsi Kobylanka
6. Zwiększenie dostępu do usług senioralnych
7. Przebudowa stacji uzdatniania wody wraz z połączeniem z systemem wodociągowym i wykonaniem oczyszczalni ścieków dla obiektów użyteczności publicznej



| | |
|------------------------|--------------------|
| Wartość: | 4 558 760zł |
| Dofinansowanie: | 3 500 392zł |
| Budżet gminy: | 1 058 368zł |





Wojewoda FDL – projekt uzyskał dofinansowanie

1. Zachowanie cennych zasobów przyrodniczych na terenie zbiornika Siemianówka
2. Modernizacja oświetlenia ulicznego na terenie miasta Michałowo
3. Budowa efektywnej energetycznie sieci ciepłej
4. Przebudowa drogi gminnej na terenie wsi Bieńdziuga, Supruny, Koleśno
5. Przebudowa drogi gminnej na terenie wsi Kobylanka
6. Zwiększenie dostępu do usług senioralnych
7. Przebudowa stacji uzdatniania wody wraz z połączeniem z systemem wodociągowym i wykonaniem oczyszczalni ścieków dla obiektów użyteczności publicznej



| | |
|------------------------|--------------------|
| Wartość: | 1 202 711zł |
| Dofinansowanie: | 601 355zł |
| Budżet gminy: | 601 355zł |





Wojewoda FDL – projekt uzyskał dofinansowanie

1. Zachowanie cennych zasobów przyrodniczych na terenie zbiornika Siemianówka
2. Modernizacja oświetlenia ulicznego na terenie miasta Michałowo
3. Budowa efektywnej energetycznie sieci ciepłej
4. Przebudowa drogi gminnej na terenie wsi Bieńdziuga, Supruny, Koleśno,
5. **Przebudowa drogi gminnej na terenie wsi Kobyłanka**
6. Zwiększenie dostępu do usług senioralnych
7. Przebudowa stacji uzdatniania wody wraz z połączeniem z systemem wodociągowym i wykonaniem oczyszczalni ścieków dla obiektów użyteczności publicznej



| | |
|------------------------|--------------------|
| Wartość: | 1 501 396zł |
| Dofinansowanie: | 647 133zł |
| Budżet gminy: | 647 133zł |





UE – projekt uzyskał dofinansowanie

1. Zachowanie cennych zasobów przyrodniczych na terenie zbiornika Siemianówka
2. Modernizacja oświetlenia ulicznego na terenie miasta Michałowo
3. Budowa efektywnej energetycznie sieci ciepłej
4. Przebudowa drogi gminnej na terenie wsi Bieńdziuga, Supruny, Koleśno
5. Przebudowa drogi gminnej na terenie wsi Kobylanka
6. Zwiększenie dostępu do usług senioralnych
7. Przebudowa stacji uzdatniania wody wraz z połączeniem z systemem wodociągowym i wykonaniem oczyszczalni ścieków dla obiektów użyteczności publicznej



Wartość:

604 280zł

Dofinansowanie:

507 595zł

Budżet gminy:

96 685zł



UE – projekt pozytywnie oceniony. 2 miejsce na liście rezerwowej. Duże szanse dofinansowania.



1. Zachowanie cennych zasobów przyrodniczych na terenie zbiornika Siemianówka
2. Modernizacja oświetlenia ulicznego na terenie miasta Michałowo
3. Budowa efektywnej energetycznie sieci ciepłej
4. Przebudowa drogi gminnej na terenie wsi Bieńdziuga, Supruny, Koleśno
5. Przebudowa drogi gminnej na terenie wsi Kobylanka,
6. Zwiększenie dostępu do usług senioralnych
7. Przebudowa stacji uzdatniania wody wraz z połączeniem z systemem wodociągowym i wykonaniem oczyszczalni ścieków dla obiektów użyteczności publicznej



| | |
|----------------------|--------------------|
| Wartość: | 3 916 133zł |
| UE: | 1 958 065zł |
| Budżet gminy: | 1 958 068zł |



8. Montaż instalacji do wytwarzania energii ze źródeł odnawialnych na obiektach gminnych

9. Wsparcie rodzin poprzez rozszerzenie oferty świetlic wiejskich Gminnego Ośrodka Kultury w Michałowie

10. Remont świetlicy w Juszkowym Grodzie

11. Droga Tylwica Majątek

12. Szkoła Podstawowa – Szkoła odkrywców talentów

13. Utworzenie Budynku edukacyjnego w Bondarach

14. Rewitalizacja terenu – utworzenie amfiteatru w Sokolu

15. Rewitalizacja terenu – utworzenie plaży w Bołtrykach

16. Rewitalizacja terenu – oczyszczenie stawu w Topolanach

17. Oświetlenie uliczne wsi

18. Uzbrojenie terenów inwestycyjnych w Michałowie

19. Sztuczne boisko



UE – projekt w trakcie oceny



| | |
|----------------------|--------------------|
| Wartość: | 1 501 396zł |
| UE: | 1 104 176zł |
| Budżet gminy: | 397 220zł |



8. Montaż instalacji do wytwarzania energii ze źródeł odnawialnych na obiektach gminnych

9. Wsparcie rodzin poprzez rozszerzenie oferty świetlic wiejskich Gminnego Ośrodka Kultury w Michałowie

10. Remont świetlicy w Juszkwym Grodzie

11. Droga Tylwica Majątek

12. Szkoła Podstawowa – Szkoła odkrywców talentów

13. Utworzenie Budynku edukacyjnego w Bondarach

14. Rewitalizacja terenu – utworzenie amfiteatru w Sokolu

15. Rewitalizacja terenu – utworzenie plaży w Bołtrykach

16. Rewitalizacja terenu – oczyszczenie stawu w Topolanach

17. Oświetlenie uliczne wsi

18. Uzbrojenie terenów inwestycyjnych w Michałowie

19. Sztuczne boisko



UE – projekt w trakcie oceny



Wartość:

1 687 534zł

UE:

1 342 409zł

Budżet gminy:

345 125zł



8. Montaż instalacji do wytwarzania energii ze źródeł odnawialnych na obiektach gminnych

9. Wsparcie rodzin poprzez rozszerzenie oferty świetlic wiejskich Gminnego Ośrodka Kultury w Michałowie

10. Remont świetlicy w Juszkowym Grodzie

11. Droga Tylwica Majątek

12. Szkoła Podstawowa – Szkoła odkrywców talentów

13. Utworzenie Budynku edukacyjnego w Bondarach

14. Rewitalizacja terenu – utworzenie amfiteatru w Sokolu

15. Rewitalizacja terenu – utworzenie plaży w Bołtrykach

16. Rewitalizacja terenu – oczyszczenie stawu w Topolanach

17. Oświetlenie uliczne wsi

18. Uzbrojenie terenów inwestycyjnych w Michałowie

19. Sztuczne boisko



UE – projekt w trakcie oceny



Wartość:

1 868 351zł

UE:

340 000zł

Budżet gminy:

528 351zł



8. Montaż instalacji do wytwarzania energii ze źródeł odnawialnych na obiektach gminnych

9. Wsparcie rodzin poprzez rozszerzenie oferty świetlic wiejskich Gminnego Ośrodka Kultury w Michałowie

10. Remont świetlicy w Juszkowym Grodzie

11. Droga Tylwica Majątek

12. Szkoła Podstawowa – Szkoła odkrywców talentów

13. Utworzenie Budynku edukacyjnego w Bondarach

14. Rewitalizacja terenu – utworzenie amfiteatru w Sokolu

15. Rewitalizacja terenu – utworzenie plaży w Bołtrykach

16. Rewitalizacja terenu – oczyszczenie stawu w Topolanach

17. Oświetlenie uliczne wsi

18. Uzbrojenie terenów inwestycyjnych w Michałowie

19. Sztuczne boisko



UE – projekt w trakcie oceny



Wartość:

1 000 000zł

UE:

600 000zł

Budżet gminy:

400 000zł



8. Montaż instalacji do wytwarzania energii ze źródeł odnawialnych na obiektach gminnych

9. Wsparcie rodzin poprzez rozszerzenie oferty świetlic wiejskich Gminnego Ośrodka Kultury w Michałowie

10. Remont świetlicy w Juszkowym Grodzie

11. Droga Tylwica Majątek

12. Szkoła Podstawowa – Szkoła odkrywców talentów

13. Utworzenie Budynku edukacyjnego w Bondarach

14. Rewitalizacja terenu – utworzenie amfiteatru w Sokolu

15. Rewitalizacja terenu – utworzenie plaży w Bołtrykach

16. Rewitalizacja terenu – oczyszczenie stawu w Topolanach

17. Oświetlenie uliczne wsi

18. Uzbrojenie terenów inwestycyjnych w Michałowie

19. Sztuczne boisko



UE – projekt w trakcie oceny



Wartość:

970 000zł

UE:

871 000zł

Budżet gminy:

99 000zł



8. Montaż instalacji do wytwarzania energii ze źródeł odnawialnych na obiektach gminnych

9. Wsparcie rodzin poprzez rozszerzenie oferty świetlic wiejskich Gminnego Ośrodka Kultury w Michałowie

10. Remont świetlicy w Juszkowym Grodzie

11. Droga Tylwica Majątek

12. Szkoła Podstawowa – Szkoła odkrywców talentów

13. Utworzenie Budynku edukacyjnego w Bondarach

14. Rewitalizacja terenu – utworzenie amfiteatru w Sokolu

15. Rewitalizacja terenu – utworzenie plaży w Bołtrykach

16. Rewitalizacja terenu – oczyszczenie stawu w Topolanach

17. Oświetlenie uliczne wsi

18. Uzbrojenie terenów inwestycyjnych w Michałowie

19. Sztuczne boisko



**UE – termin konkursu
15 luty 2020.
Dokumentacja gotowa**



Wartość:

638 370zł

UE:

300 000zł

Budżet gminy:

338 370zł



8. Montaż instalacji do wytwarzania energii ze źródeł odnawialnych na obiektach gminnych
 9. Wsparcie rodzin poprzez rozszerzenie oferty świetlic wiejskich Gminnego Ośrodka Kultury w Michałowie
10. Remont świetlicy w Juszkowym Grodzie
 11. Droga Tylwica Majątek
12. Szkoła Podstawowa – Szkoła odkrywców talentów
 13. Utworzenie Budynku edukacyjnego w Bondarach
14. Rewitalizacja terenu – utworzenie amfiteatru w Sokolu
15. Rewitalizacja terenu – utworzenie plaży w Bołtrykach
16. Rewitalizacja terenu – oczyszczenie stawu w Topolanach
 17. Oświetlenie uliczne wsi
18. Uzbrojenie terenów inwestycyjnych w Michałowie
 19. Sztuczne boisko



UE – termin konkursu 15 luty 2020. Dokumentacja w przygotowaniu



| | |
|----------------------|------------------|
| Wartość: | 400 000zł |
| UE: | 300 000zł |
| Budżet gminy: | 100 000zł |



8. Montaż instalacji do wytwarzania energii ze źródeł odnawialnych na obiektach gminnych
 9. Wsparcie rodzin poprzez rozszerzenie oferty świetlic wiejskich Gminnego Ośrodka Kultury w Michałowie
10. Remont świetlicy w Juszkowym Grodzie
 11. Droga Tylwica Majątek
12. Szkoła Podstawowa – Szkoła odkrywców talentów
 13. Utworzenie Budynku edukacyjnego w Bondarach
14. Rewitalizacja terenu – utworzenie amfiteatru w Sokolu
15. Rewitalizacja terenu – utworzenie plaży w Bołtrykach
16. Rewitalizacja terenu – oczyszczenie stawu w Topolanach
 17. Oświetlenie uliczne wsi
18. Uzbrojenie terenów inwestycyjnych w Michałowie
 19. Sztuczne boisko



UE – termin konkursu 15 luty 2020. Dokumentacja w przygotowaniu



| | |
|----------------------|------------------|
| Wartość: | 250 000zł |
| UE: | 212 500zł |
| Budżet gminy: | 37 500zł |



8. Montaż instalacji do wytwarzania energii ze źródeł odnawialnych na obiektach gminnych
9. Wsparcie rodzin poprzez rozszerzenie oferty świetlic wiejskich Gminnego Ośrodka Kultury w Michałowie
10. Remont świetlicy w Juszkowym Grodzie
11. Droga Tylwica Majątek
12. Szkoła Podstawowa – Szkoła odkrywców talentów
13. Utworzenie Budynku edukacyjnego w Bondarach
14. Rewitalizacja terenu – utworzenie amfiteatru w Sokolu
15. Rewitalizacja terenu – utworzenie plaży w Bołtrykach
16. Rewitalizacja terenu – oczyszczenie stawu w Topolanach
17. Oświetlenie uliczne wsi
18. Uzbrojenie terenów inwestycyjnych w Michałowie
19. Sztuczne boisko



UE – termin konkursu 15 luty 2020. Dokumentacja w przygotowaniu



| | |
|----------------------|------------------|
| Wartość: | 250 000zł |
| UE: | 212 500zł |
| Budżet gminy: | 37 500zł |



8. Montaż instalacji do wytwarzania energii ze źródeł odnawialnych na obiektach gminnych
 9. Wsparcie rodzin poprzez rozszerzenie oferty świetlic wiejskich Gminnego Ośrodka Kultury w Michałowie
10. Remont świetlicy w Juszkowym Grodzie
 11. Droga Tylwica Majątek
12. Szkoła Podstawowa – Szkoła odkrywców talentów
 13. Utworzenie Budynku edukacyjnego w Bondarach
14. Rewitalizacja terenu – utworzenie amfiteatru w Sokolu
 15. Rewitalizacja terenu – utworzenie plaży w Bołtrykach
16. Rewitalizacja terenu – oczyszczenie stawu w Topolanach
 17. Oświetlenie uliczne wsi
18. Uzbrojenie terenów inwestycyjnych w Michałowie
 19. Sztuczne boisko



UE – termin konkursu 15 luty 2020. Dokumentacja w przygotowaniu



| | |
|----------------------|--------------------|
| Wartość: | 1 159 000zł |
| UE: | 985 150zł |
| Budżet gminy: | 173 850zł |



8. Montaż instalacji do wytwarzania energii ze źródeł odnawialnych na obiektach gminnych
 9. Wsparcie rodzin poprzez rozszerzenie oferty świetlic wiejskich Gminnego Ośrodka Kultury w Michałowie
10. Remont świetlicy w Juszkowym Grodzie
 11. Droga Tylwica Majątek
12. Szkoła Podstawowa – Szkoła odkrywców talentów
 13. Utworzenie Budynku edukacyjnego w Bondarach
14. Rewitalizacja terenu – utworzenie amfiteatru w Sokolu
 15. Rewitalizacja terenu – utworzenie plaży w Boltrykach
16. Rewitalizacja terenu – oczyszczenie stawu w Topolanach
 17. Oświetlenie uliczne wsi
18. Uzbrojenie terenów inwestycyjnych w Michałowie
 19. Sztuczne boisko



UE – projekt w przygotowaniu



| | |
|----------------------|--------------------|
| Wartość: | 2 000 000zł |
| UE: | 1 700 000zł |
| Budżet gminy: | 300 000zł |



8. Montaż instalacji do wytwarzania energii ze źródeł odnawialnych na obiektach gminnych
 9. Wsparcie rodzin poprzez rozszerzenie oferty świetlic wiejskich Gminnego Ośrodka Kultury w Michałowie
10. Remont świetlicy w Juszkowym Grodzie
 11. Droga Tylwica Majątek
12. Szkoła Podstawowa – Szkoła odkrywców talentów
 13. Utworzenie Budynku edukacyjnego w Bondarach
14. Rewitalizacja terenu – utworzenie amfiteatru w Sokolu
 15. Rewitalizacja terenu – utworzenie plaży w Bołtrykach
16. Rewitalizacja terenu – oczyszczenie stawu w Topolanach
 17. Oświetlenie uliczne wsi
18. Uzbrojenie terenów inwestycyjnych w Michałowie
 19. Sztuczne boisko



UE – projekt w trakcie oceny



| | |
|----------------------|--------------------|
| Wartość: | 3 752 153zł |
| UE: | 1 980 106zł |
| Budżet gminy: | 1 772 047zł |



Środki z budżetu gminy

3 250 000zł

Pozyskaliśmy z Unii Europejskiej

12 800 000zł



1. ul. Białostocka – utwardzenie sięgacza do posesji
2. ul. Fabryczna – utwardzenie sięgacza do posesji
3. Nowa Wola – remont nawierzchni ulicy
4. Żwirowanie dróg (Bołtryki, rolnicze)
5. Ocieplenie OSP Jałówka
6. Klub Pieńki – remont zewnętrzny
7. Gastronomia Bondary
8. Utworzenie przystanku wraz z poczekalnią i szaletem w Michałowie
9. Mała infrastruktura (place zabaw, altany, kosze ławki, tablice ogłoszeń)

Inwestycje

Wydatki inwestycyjno remontowe

750 000zł



[Slajd27.2](#)

1. ul. Białostocka – utwardzenie sięgacza do posesji

2. Ul. Fabryczna – utwardzenie sięgacza do posesji

3. Nowa Wola – remont nawierzchni ulicy

4. Żwirowanie dróg (Bołtryki, rolnicze)

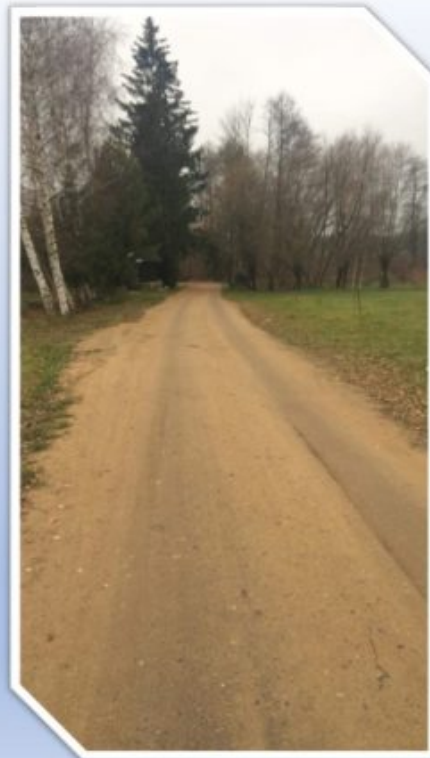
5. Ocieplenie OSP Jałówka

6. Klub Pieńki – remont zewnętrzny

7. Gastronomia Bondary

8. Utworzenie przystanku wraz z poczekalnią i szaletem w Michałowie

9. Mała infrastruktura (place zabaw, altany, kosze ławki, tablice ogłoszeń)



[Slajd28 2](#)

1. ul. Białostocka – utwardzenie sięgacza do posesji

2. ul. Fabryczna – utwardzenie sięgacza do posesji

3. Nowa Wola – remont nawierzchni ulicy

4. Żwirowanie dróg (Bołtryki, rolnicze)

5. Ocieplenie OSP Jałówka

6. Klub Pieńki – remont zewnętrzny

7. Gastronomia Bondary

8. Utworzenie przystanku wraz z poczekalnią i szaletem w Michałowie

9. Mała infrastruktura (place zabaw, altany, kosze ławki, tablice ogłoszeń)



1. ul. Białostocka – utwardzenie sięgacza do posesji

2. ul. Fabryczna – utwardzenie sięgacza do posesji

3. Nowa Wola – remont nawierzchni ulicy

4. Żwirowanie dróg (Bołtryki, rolnicze)

5. Ocieplenie OSP Jałówka

6. Klub Pieńki – remont zewnętrzny

7. Gastronomia Bondary

8. Utworzenie przystanku wraz z poczekalnią i szaletem w Michałowie

9. Mała infrastruktura (place zabaw, altany, kosze ławki, tablice ogłoszeń)



[Slajd30 2](#)

1. ul. Białostocka – utwardzenie sięgacza do posesji

2. ul. Fabryczna – utwardzenie sięgacza do posesji

3. Nowa Wola – remont nawierzchni ulicy

4. Żwirowanie dróg (Bołtryki, rolnicze)

5. Ocieplenie OSP Jałówka

6. Klub Pieńki – remont zewnętrzny

7. Gastronomia Bondary

8. Utworzenie przystanku wraz z poczekalnią i szaletem w Michałowie

9. Mała infrastruktura (place zabaw, altany, kosze ławki, tablice ogłoszeń)



1. ul. Białostocka – utwardzenie sięgacza do posesji

2. ul. Fabryczna – utwardzenie sięgacza do posesji

3. Nowa Wola – remont nawierzchni ulicy

4. Żwirowanie dróg (Bołtryki, rolnicze)

5. Ocieplenie OSP Jałówka

6. Klub Pieńki – remont zewnętrzny

7. Gastronomia Bondary

8. Utworzenie przystanku wraz z poczekalnią i szaletem w Michałowie

9. Mała infrastruktura (place zabaw, altany, kosze ławki, tablice ogłoszeń)



1. ul. Białostocka – utwardzenie sięgacza do posesji

2. ul. Fabryczna – utwardzenie sięgacza do posesji

3. Nowa Wola – remont nawierzchni ulicy

4. Żwirowanie dróg (Bołtryki, rolnicze)

5. Ocieplenie OSP Jałówka

6. Klub Pieńki – remont zewnętrzny

7. Gastronomia Bondary

8. Utworzenie przystanku wraz z poczekalnią i szaletem w Michałowie

9. Mała infrastruktura (place zabaw, altany, kosze ławki, tablice ogłoszeń)



1. ul. Białostocka – utwardzenie sięgacza do posesji

2. ul. Fabryczna – utwardzenie sięgacza do posesji

3. Nowa Wola – remont nawierzchni ulicy

4. Żwirowanie dróg (Bołtryki, rolnicze)

5. Ocieplenie OSP Jałówka

6. Klub Pieńki – remont zewnętrzny

7. Gastronomia Bondary

8. Utworzenie przystanku wraz z poczekalnią i szaletem w Michałowie

9. Mała infrastruktura (place zabaw, altany, kosze ławki, tablice ogłoszeń)



1. ul. Białostocka – utwardzenie sięgacza do posesji

2. ul. Fabryczna – utwardzenie sięgacza do posesji

3. Nowa Wola – remont nawierzchni ulicy

4. Żwirowanie dróg (Bołtryki, rolnicze)

5. Ocieplenie OSP Jałówka

6. Klub Pieńki – remont zewnętrzny

7. Gastronomia Bondary

8. Utworzenie przystanku wraz z poczekalnią i szaletem w Michałowie

9. Mała infrastruktura (place zabaw, altany, kosze ławki, tablice ogłoszeń)



—
—
[Slajd35_1](#)
—
—

1. ul. Białostocka – utwardzenie sięgacza do posesji

2. ul. Fabryczna – utwardzenie sięgacza do posesji

3. Nowa Wola – remont nawierzchni ulicy

4. Żwirowanie dróg (Bołtryki, rolnicze)

5. Ocieplenie OSP Jałówka

6. Klub Pieńki – remont zewnętrzny

7. Gastronomia Bondary

8. Utworzenie przystanku wraz z poczekalnią i szaletem w Michałowie

9. Mała infrastruktura (place zabaw, altany, kosze ławki, tablice ogłoszeń)



Inwestycje

Docieplenie domów

- Ograniczenie emisji
- Nadanie spójności wizualnej zabudowy Michałowa
- Wymierne korzyści w budżetach mieszkańców naszej gminy

400 000zł



Inwestycje

Budowa dróg dojazdowych do gospodarstw

150 000zł



- Budowaliśmy drogi dojazdowe do wsi, wchodzimy w nowy etap budowy dróg dojazdowych do gospodarstw
- Kolejna oferta naszego samorządu aby poprawić standard życia mieszkańców

Inwestycje

Budowa mieszkań

- Powołanie spółki „Niezapominajka”
- Podjęliśmy wyzwanie realizacji jednej z największych potrzeb naszych mieszkańców

150 000zł



1. Budowa nowego przedszkola – na rogu ulic Leśnej i Gródeckiej
2. Centrum Aktywności Lokalnej – w miejsce starego UG na ul. Seweryna Michałowskiego
3. Hala sportowo – widowiskowa przy LO
4. Baza noclegowa przy krytej pływalni
5. Plan zagospodarowania przestrzennego Michałowa
6. Plan rewitalizacji gminy
7. Projekt „Zespół Szkół”

Inwestycje

Przyszłe projekty

150 000zł



1. Budowa nowego przedszkola – na rogu ulic Leśnej i Gródeckiej

2. Centrum Aktywności Lokalnej – w miejsce starego UG na ul. Seweryna Michałowskiego

3. Hala sportowo - widowiskowa

4. Baza noclegowa przy krytej pływalni

5. Plan zagospodarowania przestrzennego Michałowa

6. Plan rewitalizacji gminy

7. Projekt „Zespół Szkół”



1. Budowa nowego przedszkola – na rogu ulic Leśnej i Gródeckiej
2. Centrum Aktywności Lokalnej – w miejsce starego UG na ul. Seweryna Michałowskiego
3. Hala sportowo - widowiskowa
4. Baza noclegowa przy krytej pływalni
5. Plan zagospodarowania przestrzennego Michałowa
6. Plan rewitalizacji gminy
7. Projekt „Zespół Szkół”



[Slajd42 1](#)

1. Budowa nowego przedszkola – na rogu ulic Leśnej i Gródeckiej
2. Centrum Aktywności Lokalnej – w miejsce starego UG na ul. Seweryna Michałowskiego
3. Hala sportowo – widowiskowa przy LO
4. Baza noclegowa przy krytej pływalni
5. Plan zagospodarowania przestrzennego Michałowa
6. Plan rewitalizacji gminy
7. Projekt „Zespół Szkół”



[Slajd43 1](#)

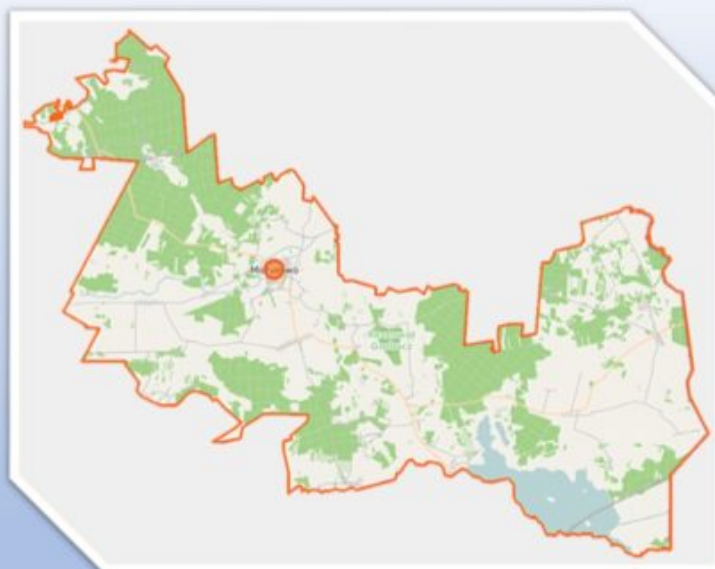
1. Budowa nowego przedszkola – na rogu ulic Leśnej i Gródeckiej
2. Centrum Aktywności Lokalnej – w miejsce starego UG na ul. Seweryna Michałowskiego
3. Hala sportowo – widowiskowa przy LO
4. Baza noclegowa przy krytej pływalni
5. Plan zagospodarowania przestrzennego Michałowa
6. Plan rewitalizacji gminy
7. Projekt „Zespół Szkół”



1. Budowa nowego przedszkola – na rogu ulic Leśnej i Gródeckiej
2. Centrum Aktywności Lokalnej – w miejsce starego UG na ul. Seweryna Michałowskiego
3. Hala sportowo – widowiskowa przy LO
4. Baza noclegowa przy krytej pływalni
5. Plan zagospodarowania przestrzennego Michałowa
6. Plan rewitalizacji gminy
7. Projekt „Zespół Szkół”



1. Budowa nowego przedszkola – na rogu ulic Leśnej i Gródeckiej
2. Centrum Aktywności Lokalnej – w miejsce starego UG na ul. Seweryna Michałowskiego
3. Hala sportowo – widowiskowa przy LO
4. Baza noclegowa przy krytej pływalni
5. Plan zagospodarowania przestrzennego Michałowa
6. Plan rewitalizacji gminy
7. Projekt „Zespół Szkół”



1. Budowa nowego przedszkola – na rogu ulic Leśnej i Gródeckiej
2. Centrum Aktywności Lokalnej – w miejsce starego UG na ul. Seweryna Michałowskiego
3. Hala sportowo – widowiskowa przy LO
4. Baza noclegowa przy krytej pływalni
5. Plan zagospodarowania przestrzennego Michałowa
6. Plan rewitalizacji gminy
7. Projekt „Zespół Szkół”





Działania społeczne

1 900 000zł

ORGANIZACJE I
STOWARZYSZENIA
POZARZĄDOWE

470 000zł

WSPARCIE
PRZEDSIĘBIORCÓW

200 000zł

PROMOCJA

130 000zł

GMINNY
TRANSPORT

350 000zł

2000
EXTRA

300 000zł

CENTRUM
MŁODZIEŻY I
CENTRUM WSI

450 000zł



Działania społeczne Organizacje i Stowarzyszenia pozarządowe

Odbywają się cykliczne spotkania z organizacjami pozarządowymi, których wciąż w Michałowie przybywa. Wspólnie ustalamy priorytetowe działania oraz zapraszamy do współpracy przy pisaniu wniosków o dofinansowanie i realizację projektów które się wpisują w realizację zadań gminy. Realna i merytoryczna współpraca między samorządem i organizacjami pozarządowymi.

470 000zł



[Slajd49 1](#)

- ✓ Uczniowski Klub Żeglarski
- ✓ KS Michałowo
- ✓ Akademia Sportu Orły
- ✓ Klub Aktywnych Mieszkańców w Michałowie
- ✓ Polski Związek Emerytów i Rencistów
- ✓ Stowarzyszenie na Rzecz Osób Niepełnosprawnych "Iskra"
- ✓ Spółdzielnia Socjalna "Michałowianka"
- ✓ Polski Związek Wędkarski Koło nr 52
- ✓ Fundacja Hospicjum Proroka Eliasza
- ✓ Stowarzyszenie Anawoj
- ✓ Towarzystwo Przyjaciół Sokola
- ✓ Polski Związek Sybiraków
- ✓ Ośrodek Terapii Lasem
- ✓ Koło Gospodyń Wiejskich w Bondarach
- ✓ Fundacja "Na niebiesko"
- ✓ Placówka Straży Granicznej w Bobrownikach
- ✓ GRZMOT Podlasia
- ✓ Ochotnicza Straż Pożarna Michałowo
- ✓ Młodzieżowa Drużyna Pożarnicza OSP Michałowo
- ✓ Fundacja Biała Wieża

Działania społeczne

Organizacje i Stowarzyszenia pozarządowe

470 000zł



Działania społeczne

Organizacje i Stowarzyszenia pozarządowe

- organizacja Wigilii Miejskiej
- organizacja Sylwestra Miejskiego
- organizacja imprezy rowerowej
- organizacja imprez w Jałowie, Juszkowym Grodzie, Hieronimowie
- organizacja imprez sportowych (rowery, żeglarstwo, wędkarstwo)
- organizowanie pikników i koncertów

470 000zł



Działania społeczne

Wsparcie przedsiębiorców

- Stanowisko do obsługi przedsiębiorcy i inwestora
- Współpraca z PUP i przedsiębiorcami
- Specjalna nagroda Skrzydła przedsiębiorczości

200 000zł



Działania społeczne

Gminny transport

- Dowóz dzieci do szkół i przedszkola
- Mieszkańcy gminy zyskali połączenie z Michałowem
- 4 linie autobusowe
- Zapewnienie kursów nawet z najdalszych miejscowości w Gminie

350 000zł



Działania społeczne

2000 extra

300 000zł

- Wsparcie najuboższych
- Mieszkańcy nie są zdani tylko na siebie
- Pomoc realizowana w formie bonów poprzez trzy cele: zakup żywności, leków i opatu



Działania społeczne Centrum Młodzieży

- Aktywizacja młodzieży
- Organizacja imprez (Gala Disco Polo, Beach Party, Rock Czad Party)
- Promocja

180 000zł



Działania społeczne

Centra Wsi

270 000zł

Główne założenie:

- W każdym centrum:
 - ✓ opiekunka społeczna,
 - ✓ pracownik KO,
 - ✓ „złota rączka”
- Nasze wsie „się starzeją”, a ludzie nie mogą być pozostawieni sami sobie



Działania społeczne

Promocja

130 000zł

- Dzień Babci
- Dzień Mamy
- Cegiełki Michałowa
- Ulotki, Broszury
- Gadżety
- Film promocyjny
- Gazeta
- Nagroda skrzydła przedsiębiorczości
- Imprezy (Białoruskie Spotkania Folkowe z Prymakami, Beach Party, Dni Michałowa, Gala Disco Polo)



➤ Dzień Babci

➤ Dzień Mamy

➤ Cegiełki Michałowa

➤ Ulotki, Broszury

➤ Gadżety

➤ Film promocyjny

➤ Gazeta

➤ Nagroda skrzydła przedsiębiorczości

➤ Imprezy (Białoruskie Spotkania Folkowe z Prymakami, Beach Party, Dni Michałowa, Gala Disco Polo)



Zaproszenie wszystkich matek których dzieci urodziły się w 2019 roku

- Dzień Babci
- Dzień Mamy
- Cegiełki Michałowa
- Ulotki, Broszury
- Gadżety
- Film promocyjny
- Gazeta
- Nagroda skrzydła przedsiębiorczości
- Imprezy (Białoruskie Spotkania Folkowe z Prymakami, Beach Party, Dni Michałowa, Gala Disco Polo)



Dla wszystkich mieszkańców gminy których dom zostanie oddany do użytku w 2019 roku

- Dzień Babci
- Dzień Mamy
- Cegiełki Michałowa
- Ulotki, Broszury
- Gadżety
- Film promocyjny
- Gazeta
- Nagroda skrzydła przedsiębiorczości
- Imprezy (Białoruskie Spotkania Folkowe z Prymakami, Beach Party, Dni Michałowa, Gala Disco Polo)



[Slajd60_1](#)

- Dzień Babci
- Dzień Mamy
- Cegiełki Michałowa
- Ulotki, Broszury
- Gadżety
- Film promocyjny
- Gazeta
- Nagroda skrzydła przedsiębiorczości
- Imprezy (Białoruskie Spotkania Folkowe z Prymakami, Beach Party, Dni Michałowa, Gala Disco Polo)



[Slajd61_1](#)

- Dzień Babci
- Dzień Mamy
- Cegiełki Michałowa
- Ulotki, Broszury
- Gadżety
- Film promocyjny
- Gazeta
- Nagroda skrzydła przedsiębiorczości
- Imprezy (Białoruskie Spotkania Folkowe z Prymakami, Beach Party, Dni Michałowa, Gala Disco Polo)



[Slajd62_1](#)

- Dzień Babci
- Dzień Mamy
- Cegiełki Michałowa
- Ulotki, Broszury
- Gadżety
- **Film promocyjny**
- Gazeta

- Nagroda skrzydła przedsiębiorczości

- Imprezy (Białoruskie Spotkania Folkowe z Prymakami, Beach Party, Dni Michałowa, Gala Disco Polo)



—
—
—
—

- Dzień Babci
- Dzień Mamy
- Cegiełki Michałowa
- Ulotki, Broszury
- Gadżety
- Film promocyjny
- **Gazeta**
- Nagroda skrzydła przedsiębiorczości
- Imprezy (Białoruskie Spotkania Folkowe z Prymakami, Beach Party, Dni Michałowa, Gala Disco Polo)



[Slajd64 1](#)

- Dzień Babci
- Dzień Mamy
- Cegiełki Michałowa
- Ulotki, Broszury
- Gadżety
- Film promocyjny
- Gazeta
- Nagroda skrzydła przedsiębiorczości
- Imprezy (Białoruskie Spotkania Folkowe z Prymakami, Beach Party, Dni Michałowa, Gala Disco Polo)

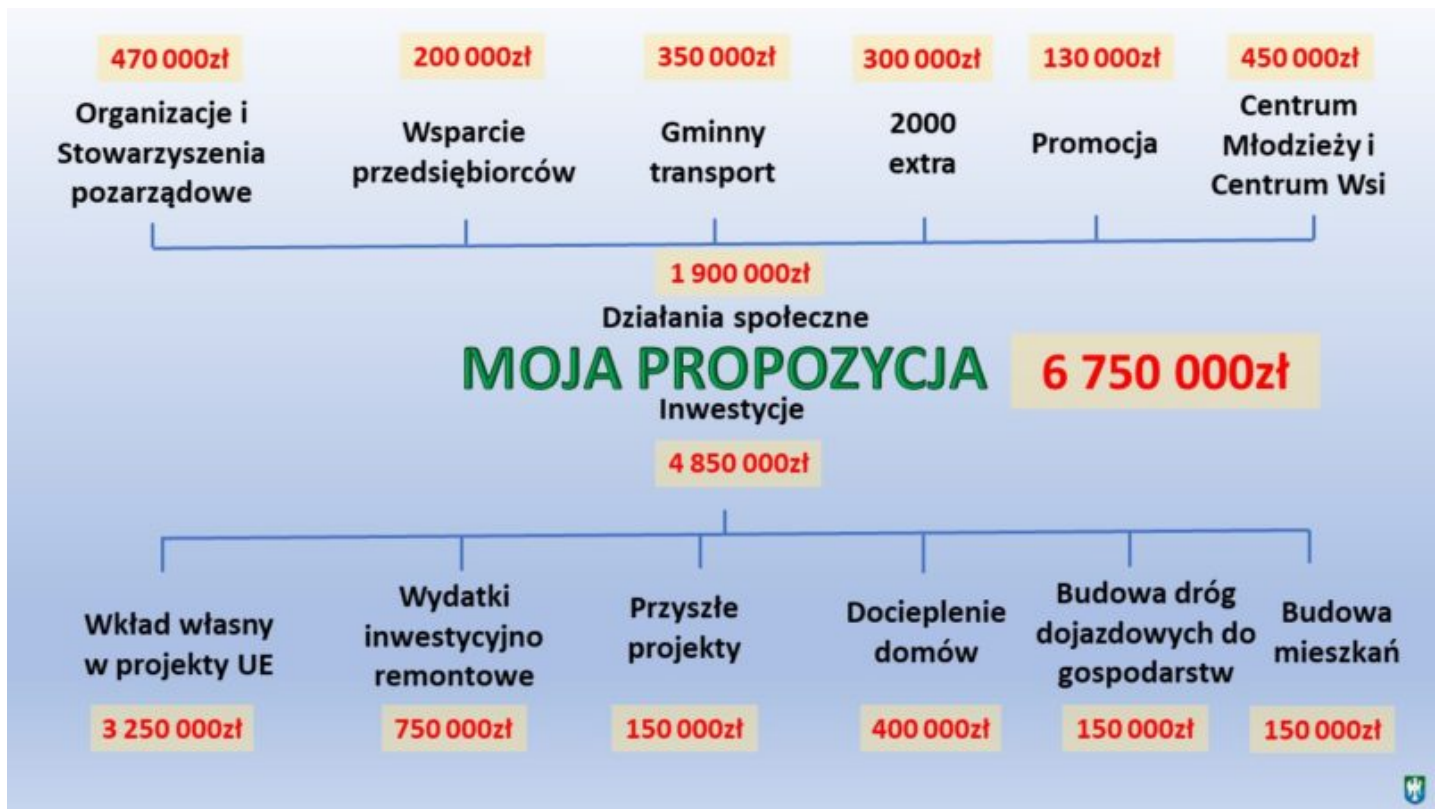


[Slajd65_1](#)



- Dzień Babci
- Dzień Mamy
- Cegiełki Michałowa
- Ulotki, Broszury
- Gadżety
- Film promocyjny
- Gazeta
- Nagroda skrzydła przedsiębiorczości
- Imprezy (Białoruskie Spotkania Folkowe z Prymakami, Beach Party, Dni Michałowa, Gala Disco Polo)





—
—
—
—
—



Kwota do rozdysponowania

6 750 000zł

Pozyskane środki zewnętrzne

12 800 000zł



—
—
[Slajd68.1](#)
—
—

