

INWESTYCJE DO ROKU 2018





Kadencja

2014 - 2018

Inwestycje gminne 2018-2023

- [ZREALIZOWANE](#)
- [W REALIZACJI](#)
- [W TRAKCIE OCENY](#)
- [PRZYGOTOWYWANE](#)
- [INNOWACJE](#)
- [PROGRAMY GMINNE](#)



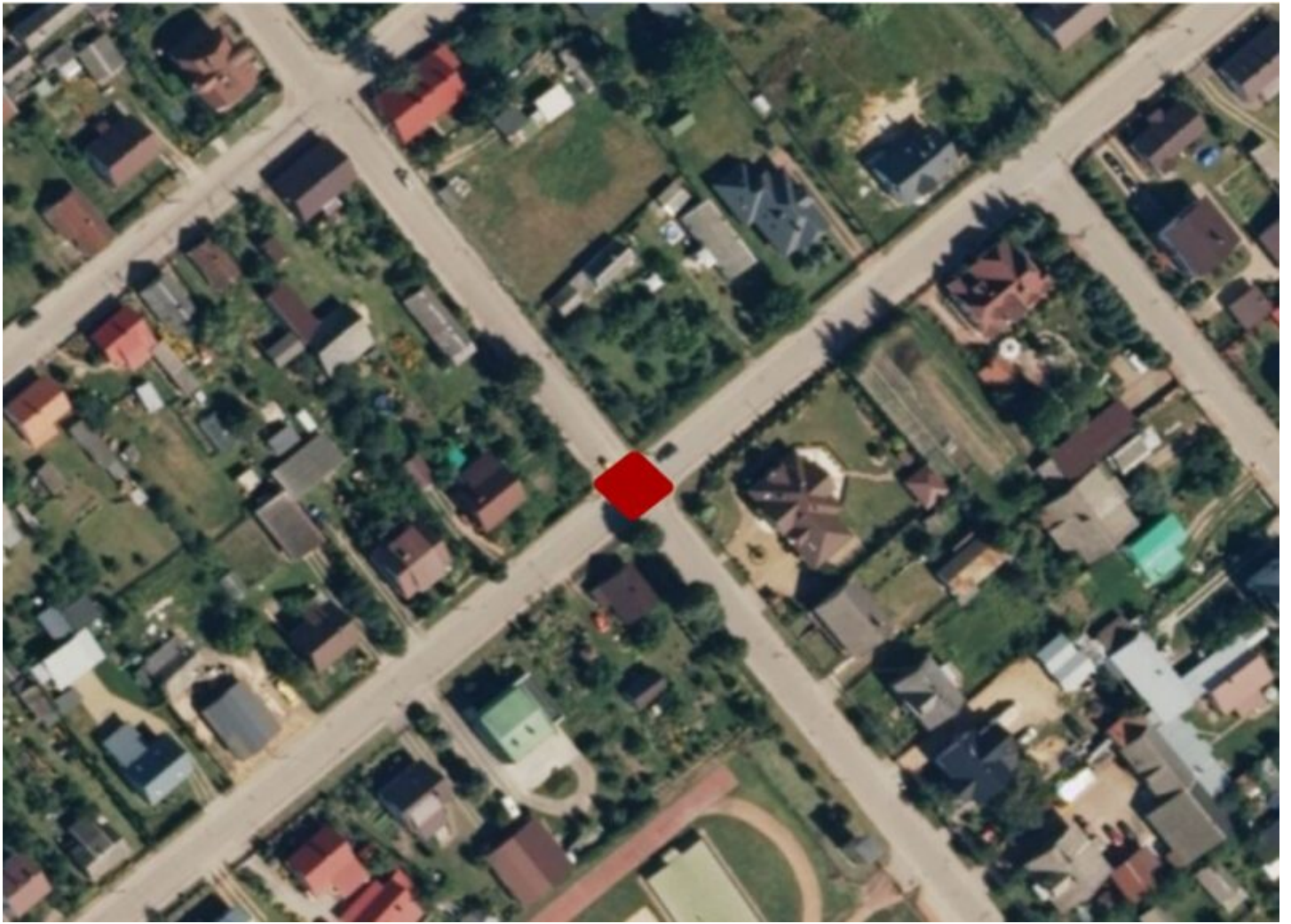
[Adaptacje pomieszczeń na potrzeby przystanku PKS przy parku przed sklepem przemysłowym Craft](#)



[Boisko w Hieronimowie](#)



[Budowa ogrodzenia betonowego cmentarza w Michałowie](#)



[Budowa przejść wyniesionych na drodze nr 107024B i drodze 107021B w Michałowie](#)



[Budowa przejść wyniesionych na skrzyżowaniu ulic Leśnej i Młynowej w Michałowie](#)



[Budowa siłowni i street work out](#)



[Budowa Skateparku przy ulicy Sienkiewicza](#)



[Budowa wodociągu Żednia-Zajma](#)



[Droga na cmentarz we wsi Nowa Wola](#)

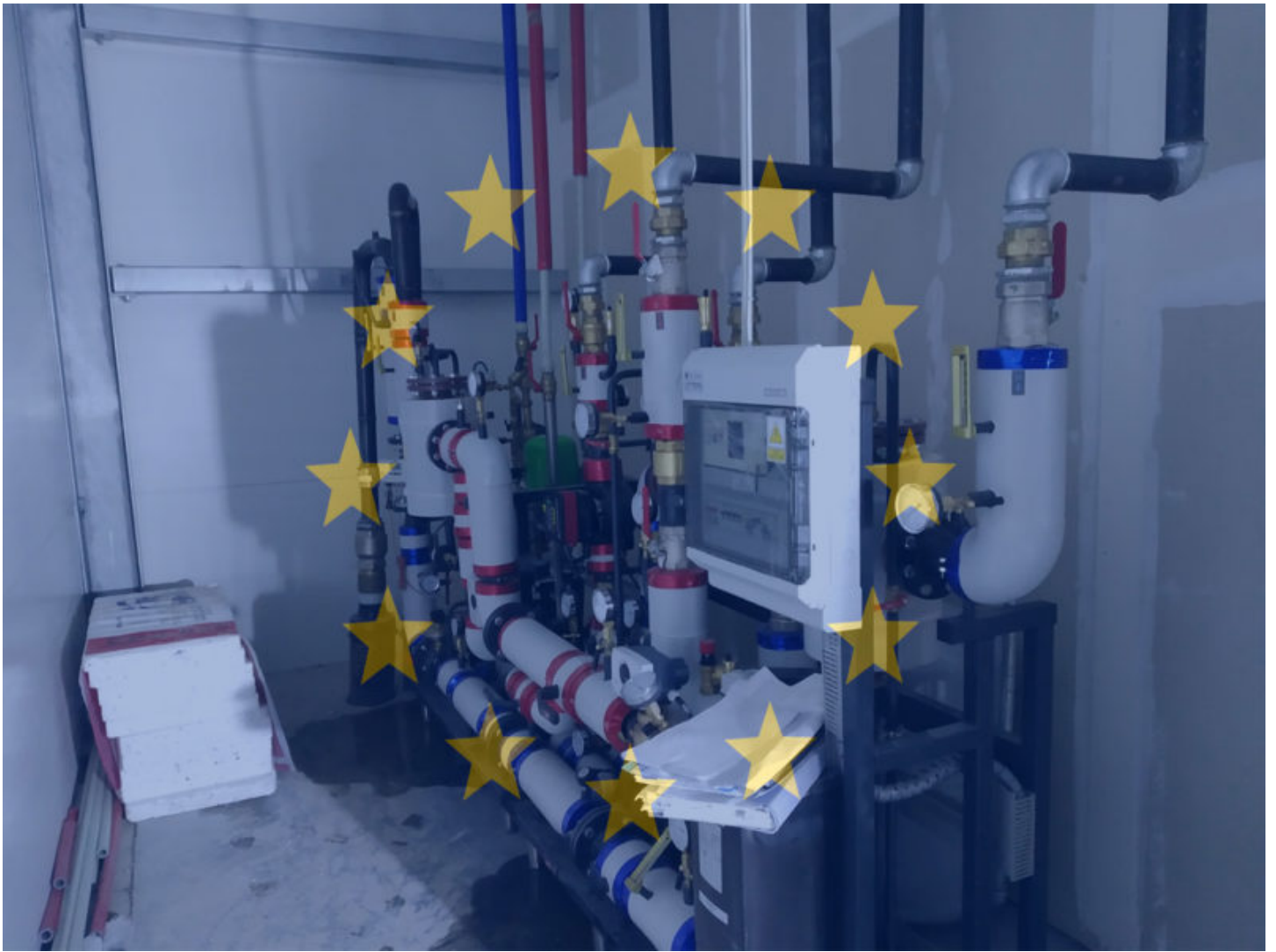


[Działalność świetlic wiejskich i Centrów Wsi](#)



„Europejski Fundusz Rolny na rzecz Rozwoju Obszarów Wiejskich: Europa inwestująca w obszary wiejskie”

[Michałowó – Gmina z pasją i talentami](#)



[Modernizacja oświetlenia ulicznego, budowa efektywnej energetycznie sieci ciepłej oraz instalacja systemu pomiaru zanieczyszczeń na terenie Gminy Michałowo](#)



[Montaż altany na terenie Łuplanka Stara](#)



[Montaż instalacji do wytwarzania energii ze źródeł odnawialnych na obiektach gminnych](#)



[Montaż instalacji do wytwarzania energii ze źródeł odnawialnych na potrzeby własne Gminnego Ośrodka Kultury](#)



[Montaż kolektorów słonecznych i fotowoltaiki na obiektach prywatnych](#)



[Nowa droga do bloków w Žedni](#)



[Nowe alejki na terenie cmentarza w Michałowie](#)



[Nowe wiaty w Lesance, Maciejkowej Górze, Potoce](#)



[Nowe wyniesione przejście dla pieszych na ul. Gródeckiej](#)



[Otwarcie Stacji Uzdatniania Wody w Szymkach i Bondarach](#)



[Plac zabaw w Szymkach i Bondarach](#)

SORBUS Jakub Gryko wraz z Gminą Michałowo realizują projekt dofinansowany z Funduszy Europejskich pn.: „MAŁE MICHAŁKI - utworzenie pierwszego żłobka na terenie gminy Michałowo” w ramach REGIONALNEGO PROGRAMU OPERACYJNEGO WOJEWÓDZTWA PODLASKIEGO NA LATA 2014-2020.

Celem projektu jest wzrost zatrudnienia 22 osób pełniących funkcje opiekuńcze nad dziećmi do lat 3 poprzez wsparcie możliwości powrotu na rynek pracy lub utrzymania zatrudnienia, dzięki zwiększeniu dostępności rozwiązań służących godzeniu życia zawodowego i rodzinnego poprzez utworzenie do 30.10.2021 r. żłobka na terenie gminy Michałowo i objęciu opieką 22 dzieci w wieku do lat 3 w okresie od 01.11.2021 r. do 30.04.2023 r.

Dofinansowanie projektu z UE: 766 884,33 PLN



Rzeczpospolita
Polska



Unia Europejska
Europejski Fundusz Społeczny



www.mapadotacji.gov.pl

[Projekt „MAŁE MICHAŁKI - utworzenie pierwszego żłobka na terenie gminy Michałowo”](#)



MICHAŁKOWO

Projekt „**MAŁE MICHAŁKI**
utworzenie pierwszego żłobka
na terenie gminy Michałowo”



Rzeczpospolita
Polska



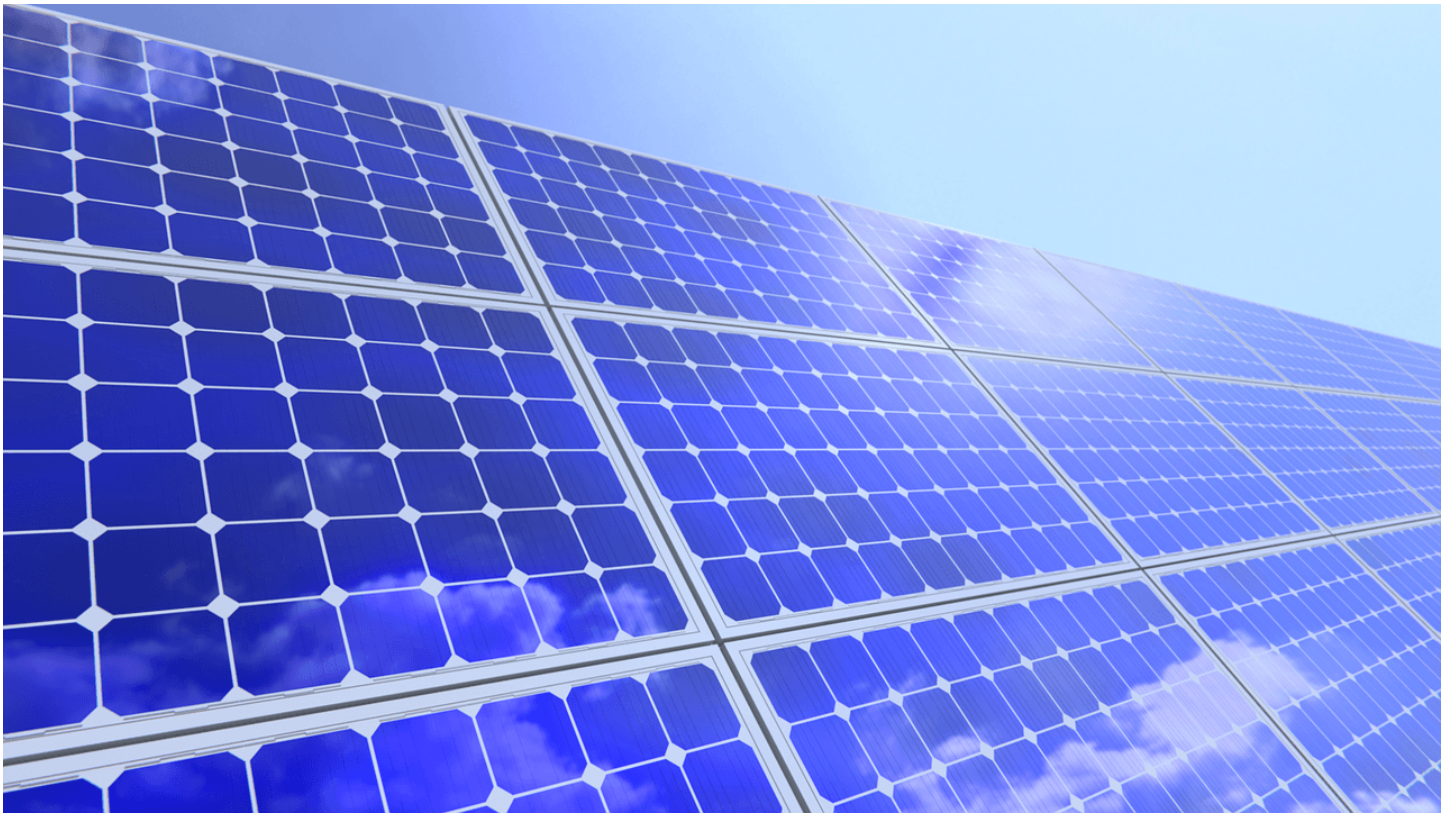
Unia Europejska
Europejski Fundusz Społeczny



[Projekt „MAŁE MICHAŁKI – utworzenie pierwszego żłobka na terenie gminy Michałowo”](#)



[Projekt „Rozwój e-usług w gminach Związku Gmin Wiejskich Województwa Podlaskiego”](#)



[Projekt pn. „Energia słoneczna w Gminie Michałowo](#)



DOFINANSOWANO ZE ŚRODKÓW PAŃSTWOWEGO FUNDUSZU CELOWEGO

FUNDUSZ DRÓG SAMORZĄDOWYCH
„Przebudowa drogi gminnej na terenie wsi
Bińdziuga, Supruny, Koleśno”

DOFINANSOWANIE **488 289,93 zł**

CAŁKOWITA WARTOŚĆ INWESTYCJI **989 289,08 zł**

[Przebudowa drogi gminnej na terenie wsi Bińdziuga, Supruny, Koleśno](#)



DOFINANSOWANO ZE ŚRODKÓW PAŃSTWOWEGO FUNDUSZU CELOWEGO

FUNDUSZ DRÓG SAMORZĄDOWYCH
„Przebudowa drogi gminnej na terenie wsi
Kobylanka”

DOFINANSOWANIE **498 780,99 zł**

CAŁKOWITA WARTOŚĆ INWESTYCJI **997 561,98 zł**

[Przebudowa drogi gminnej na terenie wsi Kobylanka](#)



DOFINANSOWANO ZE ŚRODKÓW PAŃSTWOWEGO FUNDUSZU CELOWEGO

FUNDUSZ DRÓG SAMORZĄDOWYCH
„Przebudowa drogi gminnej na terenie wsi
Tylwica Majątek”

DOFINANSOWANIE **488 261,87 zł**

CAŁKOWITA WARTOŚĆ INWESTYCJI **976 523,74 zł**

[Przebudowa drogi gminnej na terenie wsi Tylwica Majątek](#)



[Przebudowa drogi powiatowej na terenie wsi Kuchmy- Granica Gminy Michałowo](#)



[Przebudowa drogi powiatowej na terenie wsi Sokole](#)



[Przebudowa stacji uzdatniania wody wraz z połączeniem z systemem wodociągowym i wykonaniem oczyszczalni ścieków dla obiektów użyteczności publicznej na terenie Gminy Michałowo](#)



PROGRAM ODNOWY WSI
WOJEWÓDZTWA PODLASKIEGO



[Przeprowadzenie prac remontowych i adaptacyjnych budynku stodoły w Juszkowym Grodzie na potrzeby organizacji wydarzeń społeczno - kulturalnych](#)



[Remont ciągu jezdno-pieszego przy ul. Akacyjowej](#)



[Remont ciągu jezdno-pieszego przy ul. Białostockiej](#)



[Remont ciągu jezdno-pieszego przy ul. Fabrycznej](#)



[Remont ciągu jezdno-pieszego przy ul. Gródecka](#)



[Remont dróg dojazdowych do posesji i do terenów rolnych](#)



[Remont drogi w Nowej Woli](#)



[Remont drogi we wsi Hieronimowo](#)



[Remont garaży przy ulicy Leśnej](#)



[Remont oczyszczalni- zakup sitopiaskownika](#)



[Remont OSP Bondary](#)



[Remont sal w budynku Zespołu Szkół w Michałowie przy ul. Sienkiewicza w Michałowie](#)



[Remont świetlicy w Pieńkach](#)



[Rewitalizacja terenu wokół CPL w Sokolu](#)



[Rewitalizacja zabytkowego centrum Jałówki](#)



[Rozbudowa z przebudową oraz wyposażenie świetlicy wiejskiej w ramach utworzenia Centrum Integracji Społecznej w Juszkowym Grodzie](#)



[Siłownia zewnętrzna w Jałówe](#)



„Europejski Fundusz Rolny na rzecz Rozwoju Obszarów Wiejskich: Europa inwestująca w obszary wiejskie”

[Turystyczne Michałowo – utworzenie „Wiaty biesiadników” oraz „Przystani Rybaka”.](#)



[Utworzenie strzelnicy wirtualnej w ramach projektu : “Strzelnica w powiecie 2023”](#)



[Witacz Michałowo](#)



[Wyremontowano chodnik w Bondarach](#)



[Zachowanie cennych zasobów przyrodniczych na terenie zbiornika Siemianówka w Gminie Michałowo](#)



[Zakup ozdób świątecznych](#)



[Zdalna Szkoła Plus - zakup laptopów dla uczniów](#)



[Budowa wiaty turystycznej- wiata biesiadnika \(Rudnia\)](#)

[Granty na zakup i montaż magazynów energii elektrycznej oraz magazynów ciepła w Projekcie „Magazynowanie energii słonecznej w Gminie Michałowo”](#)



[Granty w Projekcie „Mieszkanie bez barier w Gminie Michałowo”](#)

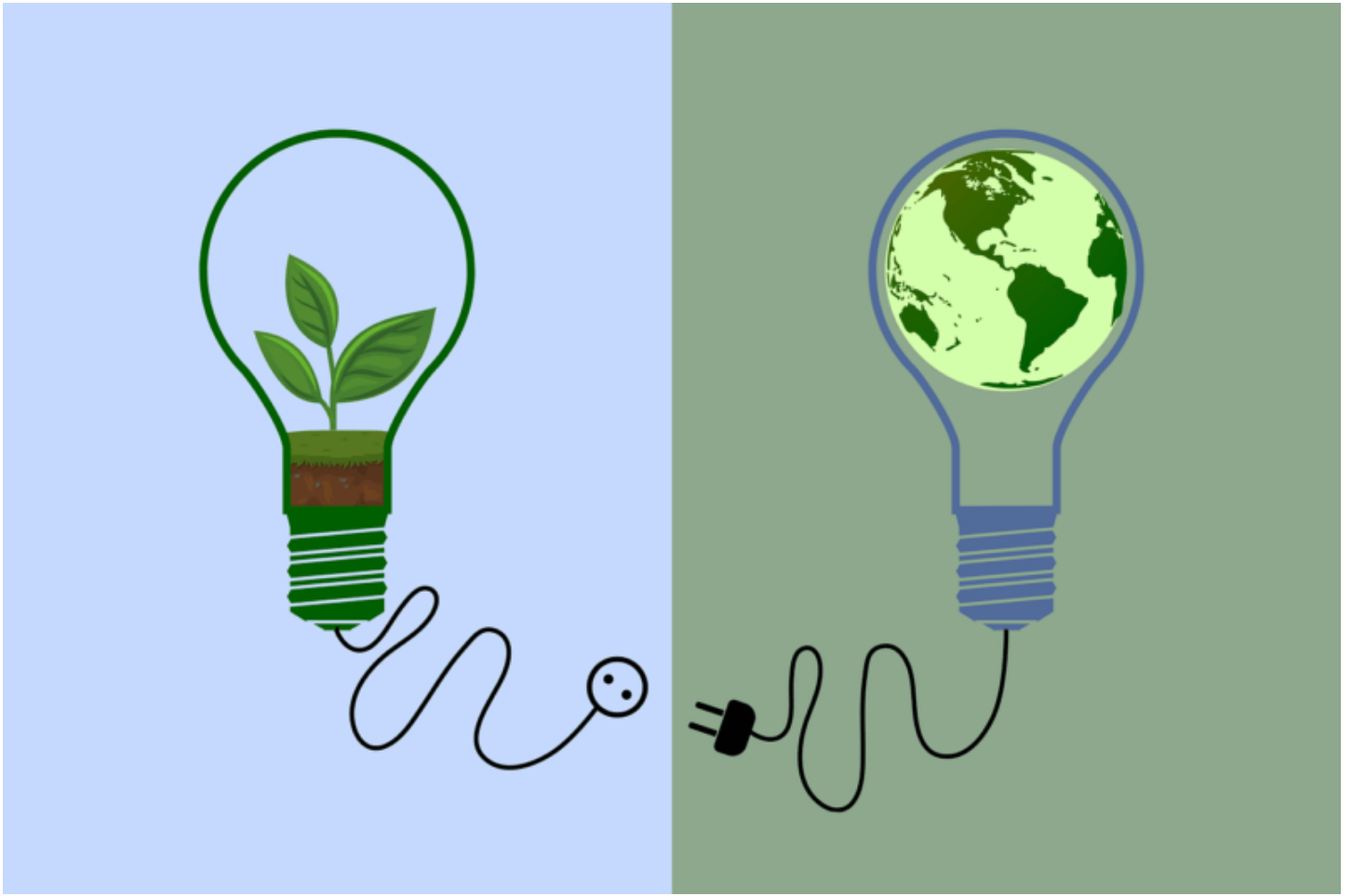


[Projekt "Cyfrowa Gmina"](#)

[Projekt „Magazynowanie energii słonecznej w Gminie Michałowo” – materiały ze spotkania](#)



[Projekt „O-Świetlane Michałowo”.](#)



[Projekt dofinansowany pn.: „Magazynowanie energii słonecznej w Gminie Michałowo”](#)



[Projekt pn.: „Mieszkanie bez barier w Gminie Michałowo”](#)



[Projekt pn.: „OD NOWA Michałowa”.](#)



[Projekt pn.: „Przedsiębiorcze Michałowo”.](#)



[Projekt Turystyczne Michałowo - utworzenie „Wiaty biesiadników” oraz „Przystani Rybaka”](#)



KRAJOWY PLAN ODBUDOWY

[Realizacja projektu klastrowego](#)



[Remont świetlicy w Bondarach](#)



[Budowa sieci kanalizacji sanitarnej oraz sieci wodociągowej w Kobylance i Kol. Michałowo](#)



[Centrum "Disco Polo"](#)



Rządowy Fundusz Inwestycji Lokalnych



[Gmina Michałowo złożyła 5 wniosków na dofinansowanie w ramach Rządowego Funduszu Inwestycji Lokalnych](#)



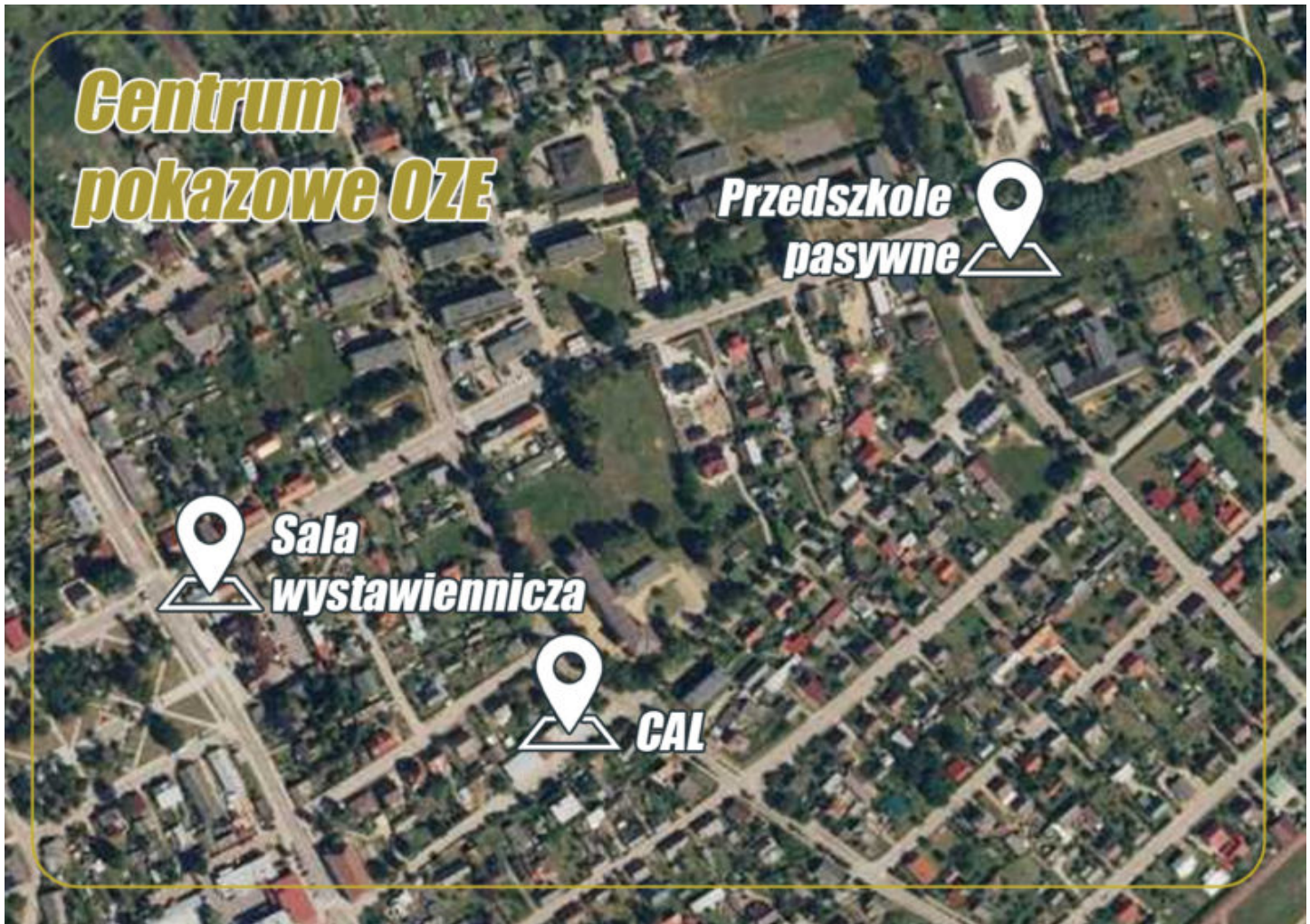
[Montaż kolektorów słonecznych i fotowoltaiki na obiektach prywatnych](#)



[Podlaskie schronisko](#)



[Projekt "Rewitalizacja Gminy Michałowo - Grzybowy Zakątek".](#)





[Projekt Centrum Spotkań Kultur w Michałowie](#)



[Przebudowa drogi gminnej we wsi Cisówka](#)

[Przebudowa drogi powiatowej \(Hieronimowo\)](#)



[Zakup pojazdu wolnobieżnego typu Melex](#)



[Remont kościoła w Jałówe](#)



[Oczyszczalnia ścieków w Michałowie](#)



[Nowe przedszkole w Michałowie](#)

[Naprawa dróg w strefie przygranicznej](#)



[Modernizacja oświetlenia na terenie gminy Michałowo](#)



[Budowa sieci kanalizacji sanitarnej oraz sieci wodociągowej w Kol. Michałowo i Kobylance](#)



[Budowa placu zabaw i wiaty rekreacyjnej we wsi Kobyłanka](#)



[Pierwsza w Polsce Szkoła Disco Polo](#)

Domy • Mieszkania • Lokale

Niezapominajka

[Powołanie Spółki "Niezapominajka"](#)



—

[Ekstra transport](#)



[Ekstra Program Dociepleń - edycja 2021 - rozpoczynamy nabór wniosków](#)

EK\$TRA



[Ekstra Droga do Twojego Gospodarstwa](#)



[2000 ekstra przyznane dla najbardziej potrzebujących w gminie](#)